

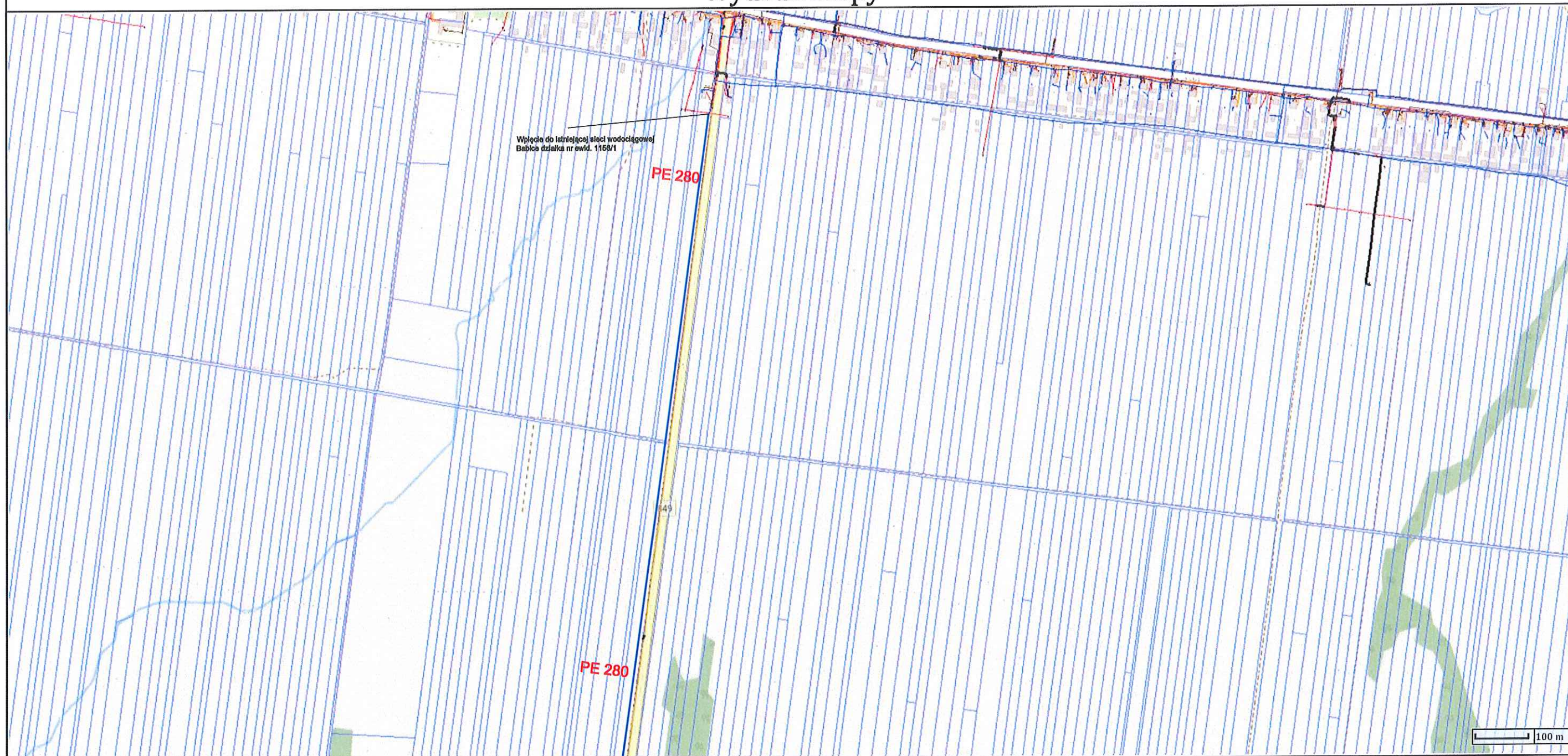
Wydruk mapy



Sporządzono dnia: 16.01.2025 r.

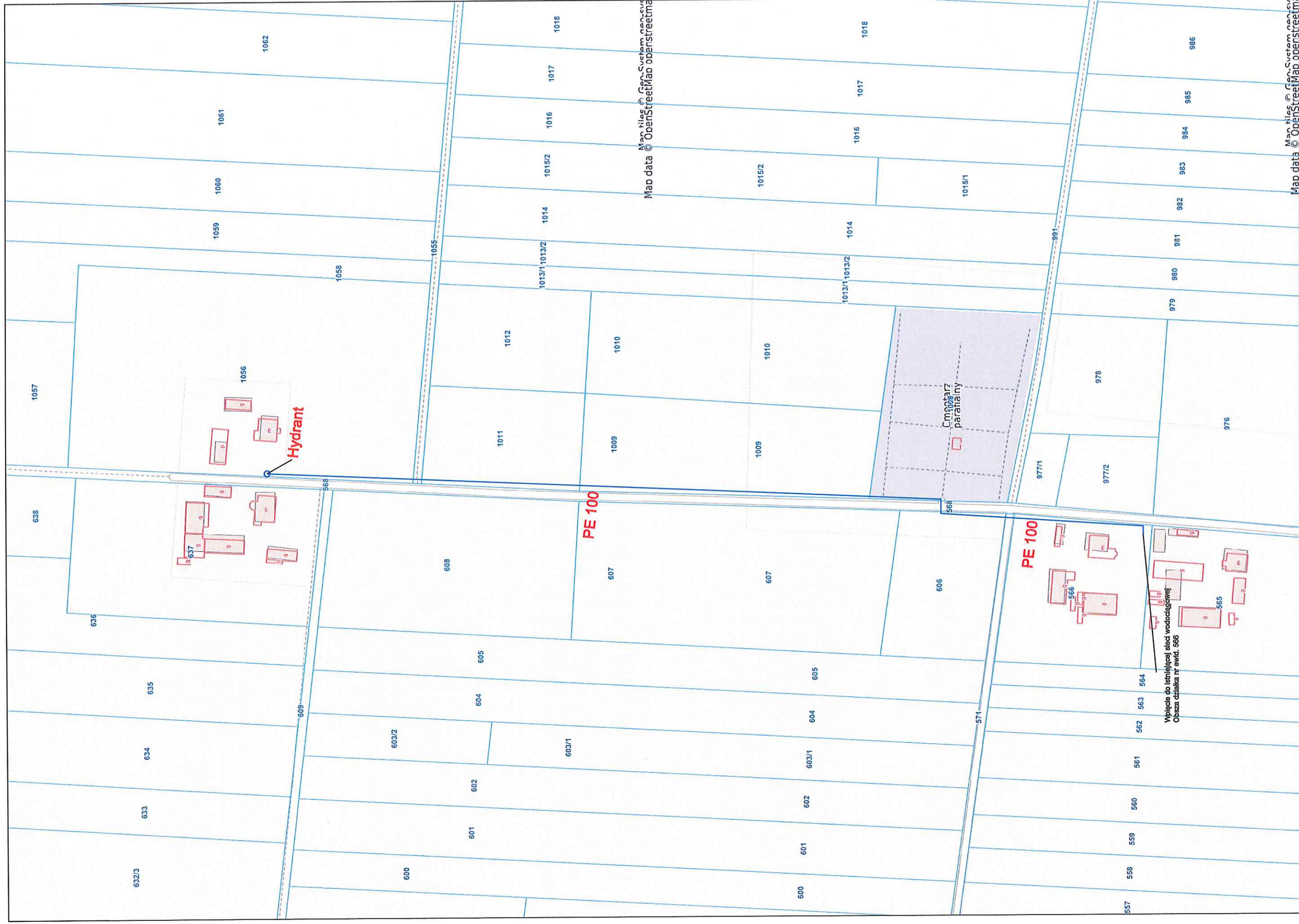
Wydruk ma charakter poglądowy i nie jest dokumentem

Wydruk mapy



Sporządzono dnia: 16.01.2025 r.

Wydruk ma charakter poglądowy i nie jest dokumentem



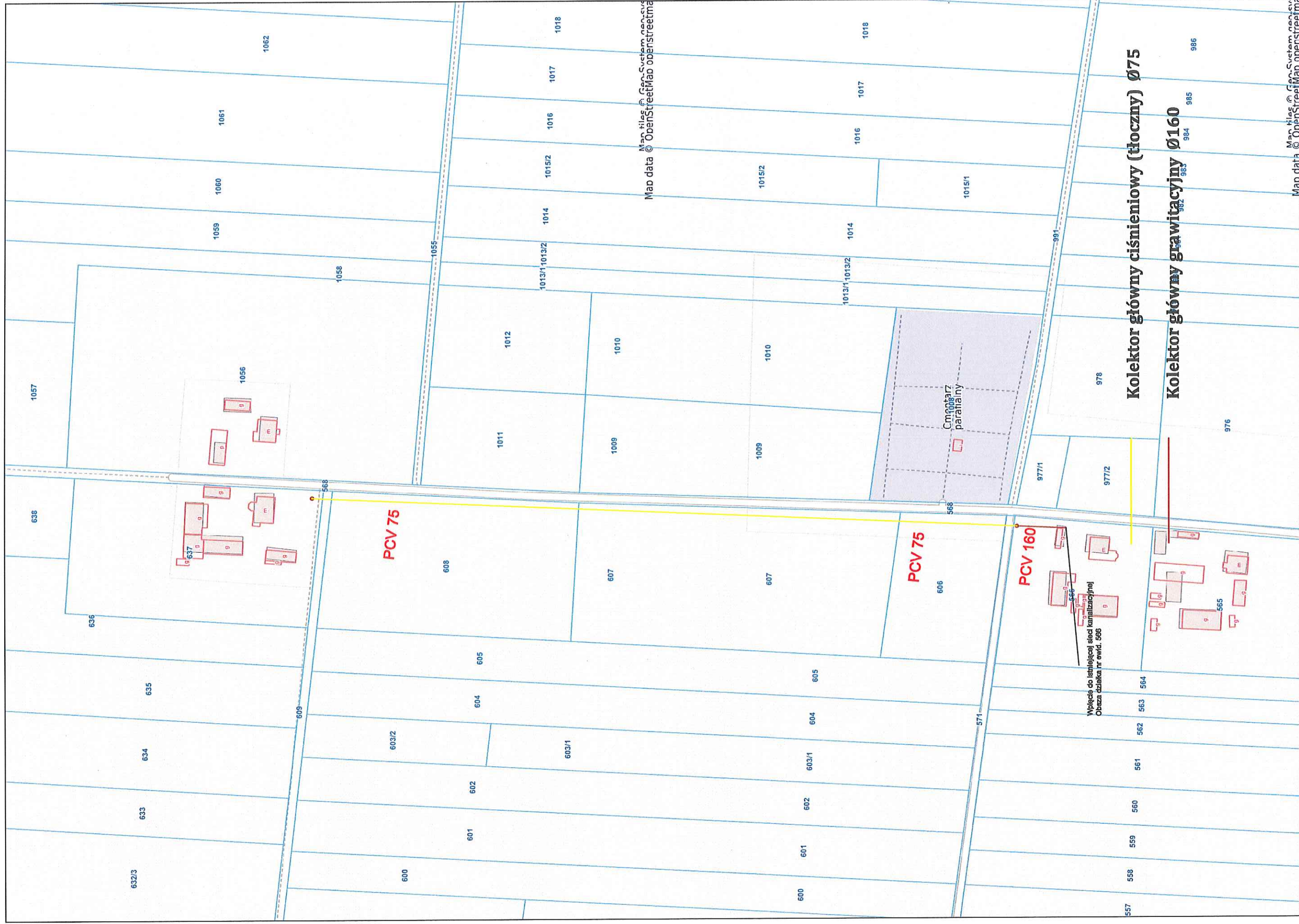


PRZEBUDOWA KANALIZACJI OBSZA 1

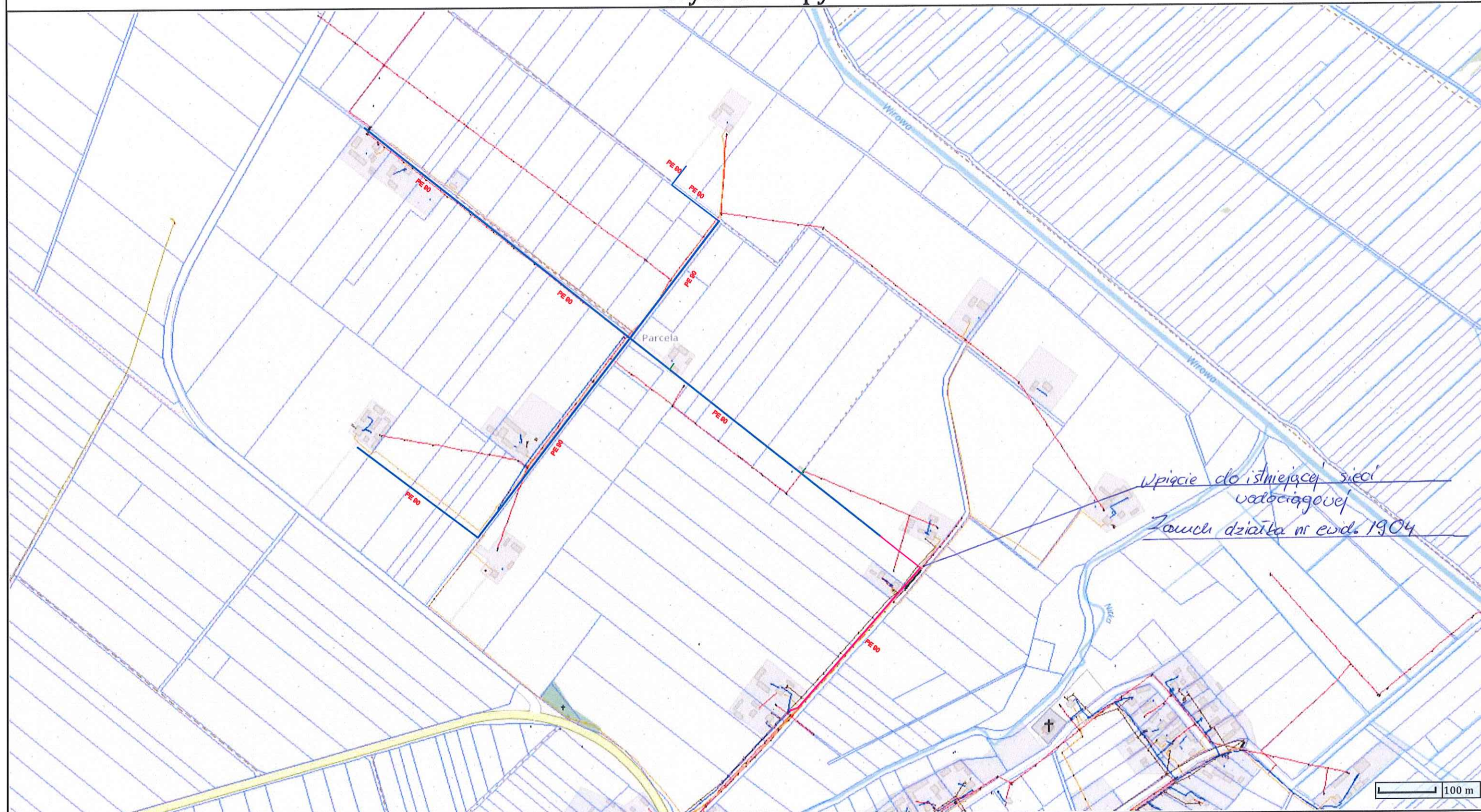
Obsza - System Informacji Przestrzennej

skala 1 : 2000





Wydruk mapy



Sporządzono dnia: 16.01.2025 r.

Wydruk ma charakter poglądowy i nie jest dokumentem

ZADANIE NR 4

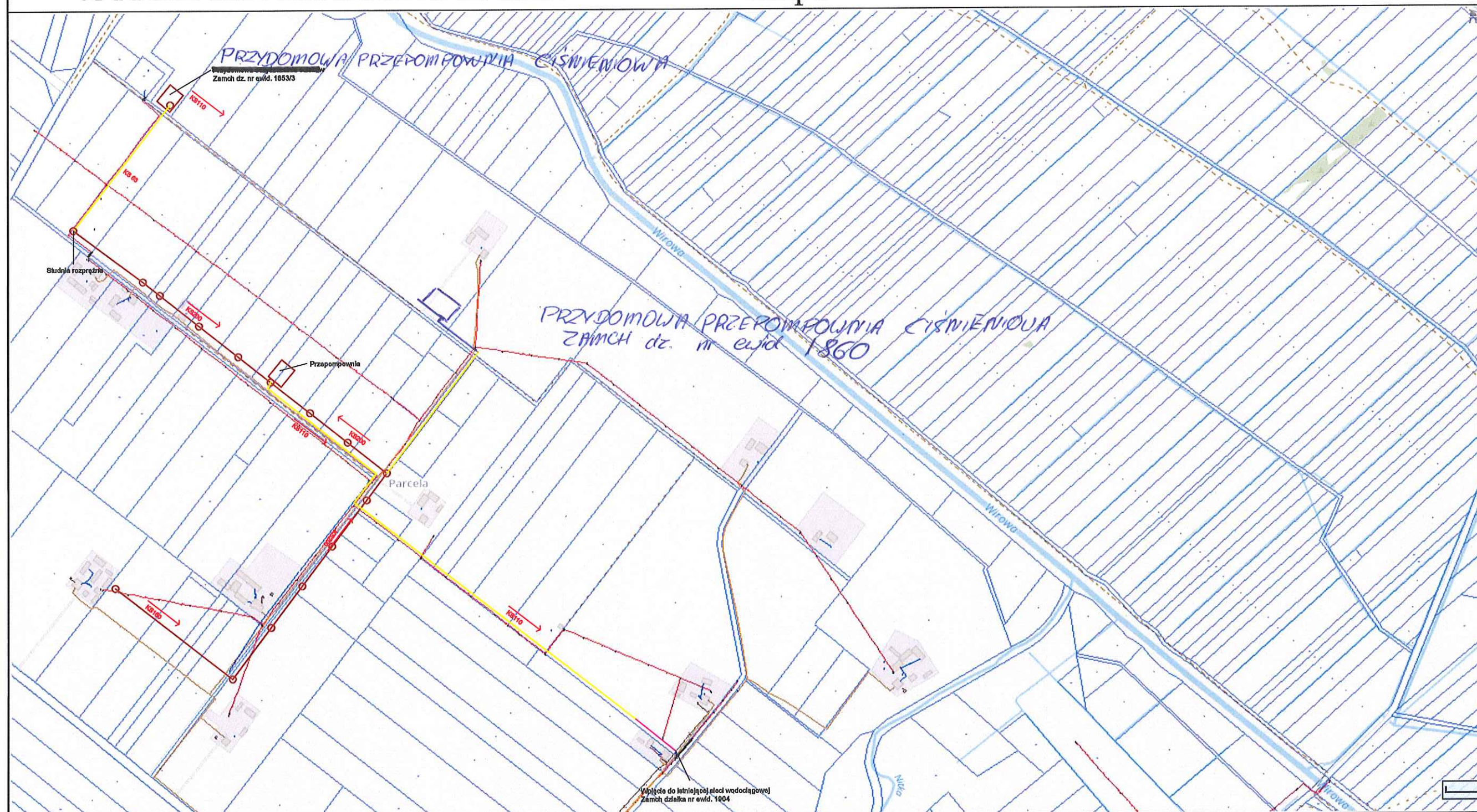
Sieć główna Ø90

Włączenie do istniejącej sieci Ø90 (w terenie aglomeracji) - koszty niekwalifikowane

5a Budowa kanalizacji Zamch

KANALIZACJA CIŚNIENIOWA ZAMCH

Mapa



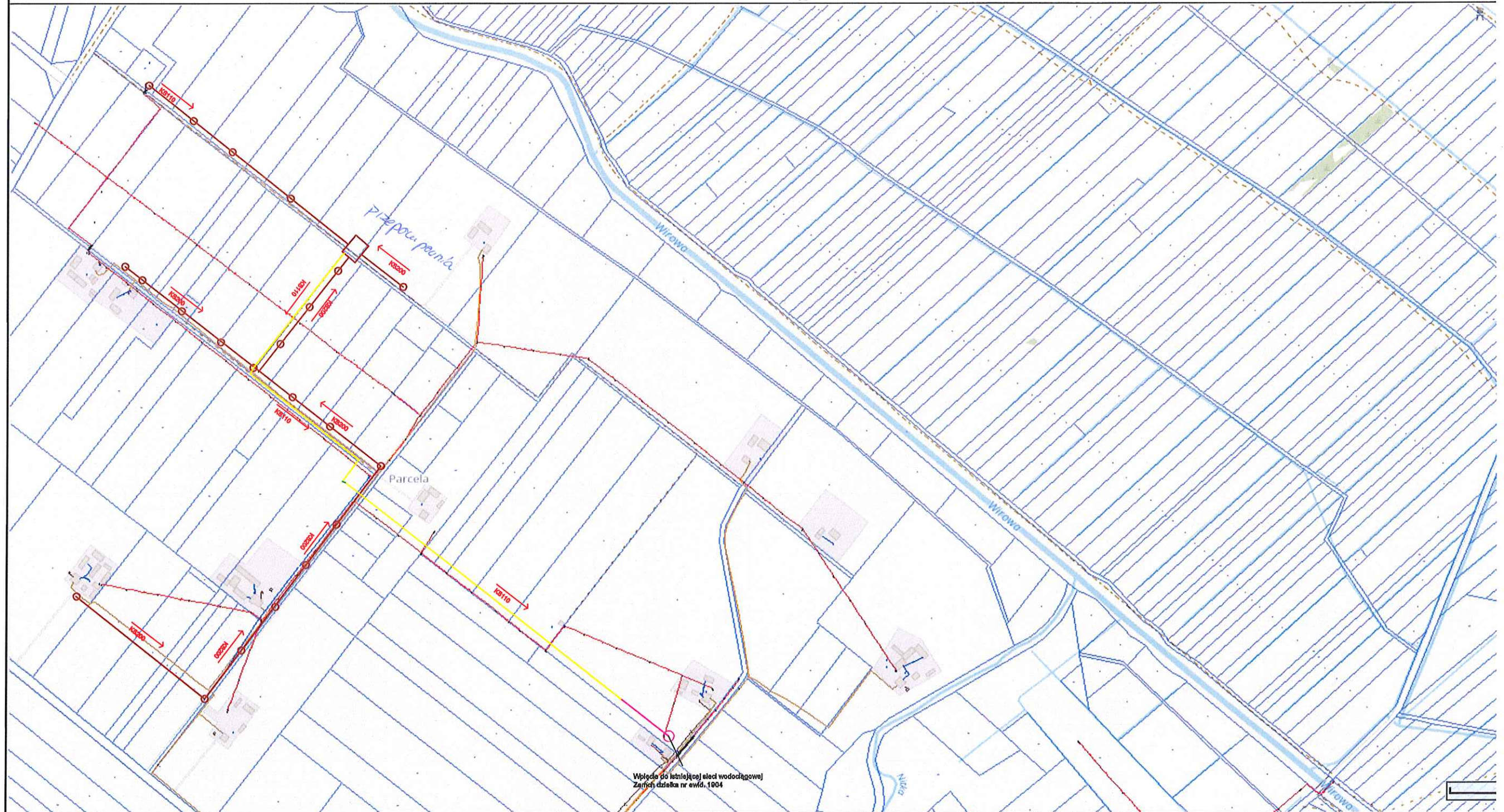
Sporządzono dnia: 10.04.2025 r.

Wydruk ma charakter poglądowy i nie jest dokumentem




- Kolektor główny ciśnieniowy (tłoczny) Ø110
- Kolektor główny grawitacyjny Ø200
- Wpłyca do istniejącej sieci

KANALIZACJA GRAWITACYJNA ZAMCH

Mapa



Sporządzono dnia: 10.04.2025 r.
Wydruk ma charakter poglądowy i nie jest dokumentem

-  Kolektor główny ciśnieniowy (tłoczny) Ø110
-  Kolektor główny grawitacyjny Ø200
-  Wpięcie do istniejącej sieci